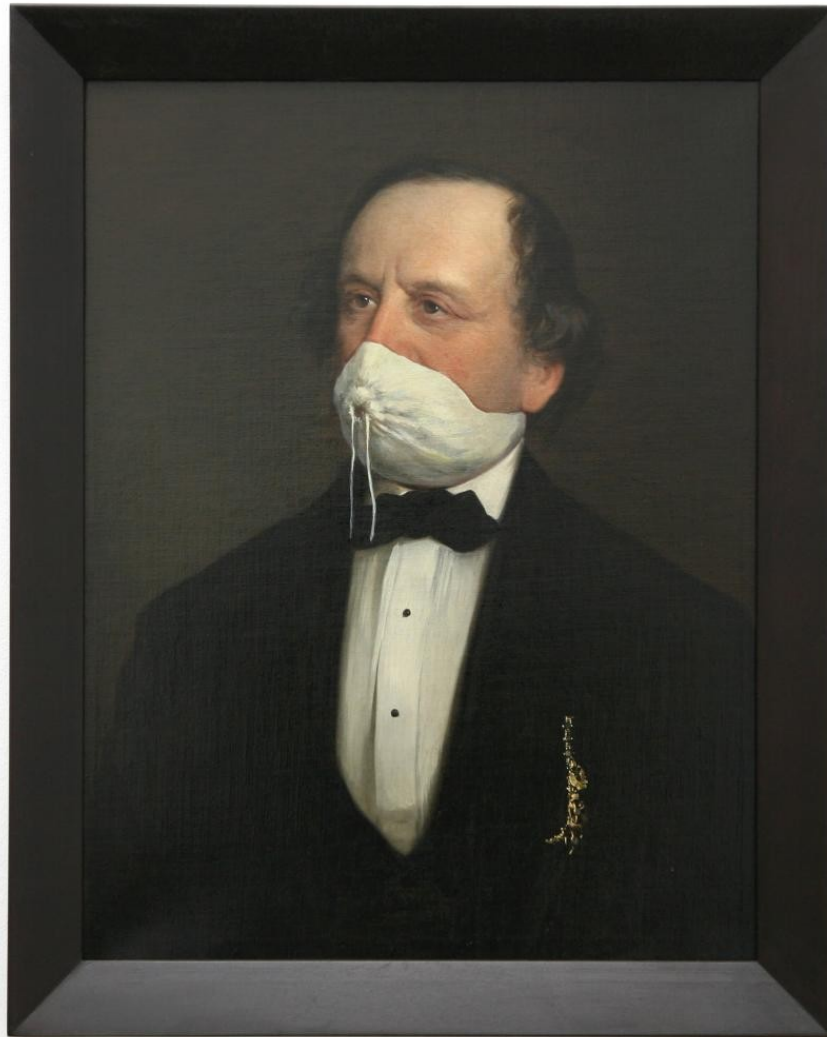


Laura Lombardi,
Mascherine



© Ateliers, Loft & Associés

Markus Schinwald, *Mel*, 2012

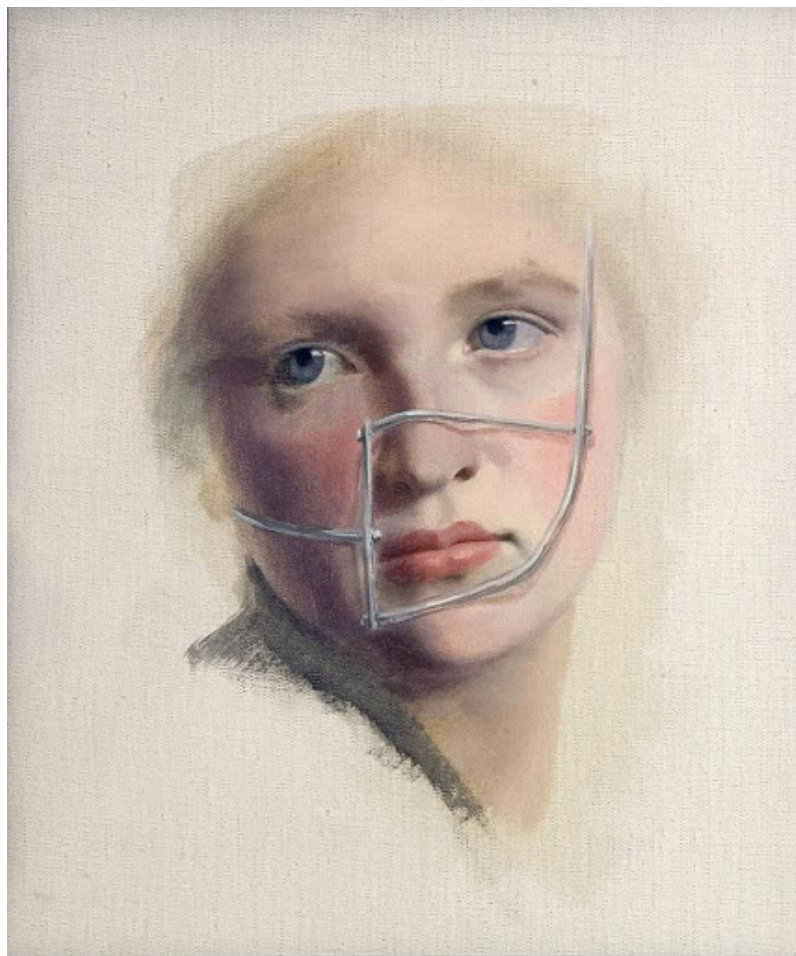


Markus Schinwald, 54 Biennale Internazionale d'Arte
(2011) a cura di Bice Curiger, Padiglione Austria

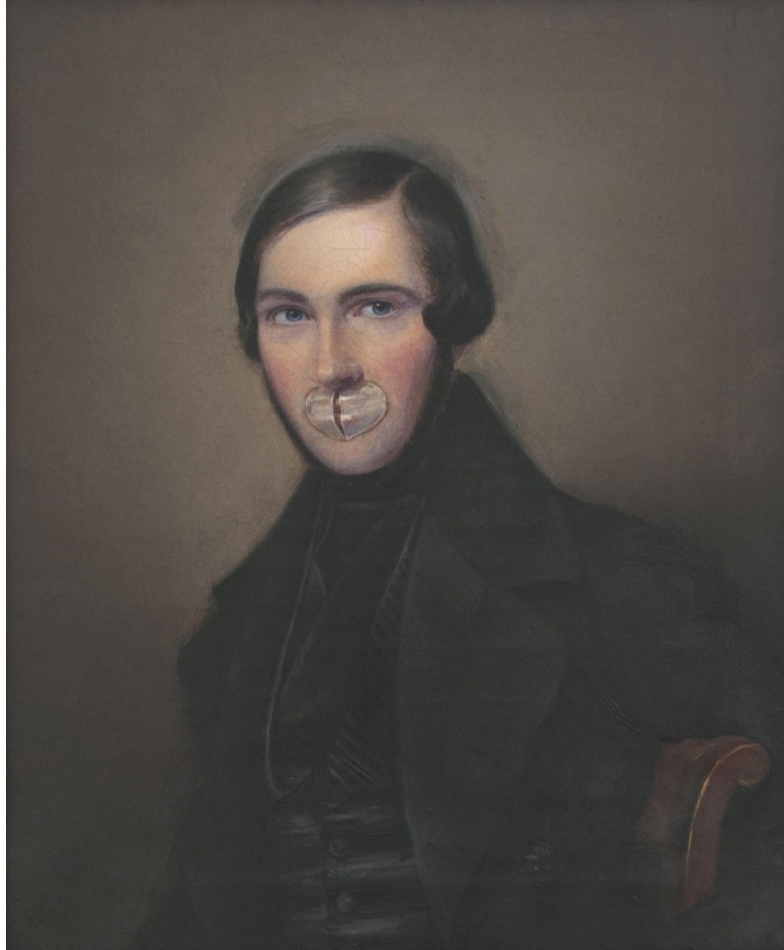


Markus Schinwald, *Legs*





Markus Schinwald, *Bea*, 2008



Markus Schinwald, *Cyril*, 2011



Markus Schinwald, *Dalia*

- Sigmund Freud, *Disagio della civiltà* (1929) scrive infatti di un “dio protesiti veramente magnifico in quanto equipaggiato di tutti i suoi organi accessori; questi però non formano un tutt’uno con lui e ogni tanto gli danno del filo da torcere”



MEDICINA ESTETICA INTELLIGENTE:

SICUREZZA, RISULTATO IMMEDIATO, DURATURO E RISPETTO DELL'ESPRESSIVITÀ DEL VOLTO

Benvenuta nell'era 1.0 della medicina estetica intelligente della IEI

Sulla qualità che quella sempre sognata per i trattamenti estetici da oggi è possibile presso il nostro Centro Medico, risultati immediati, accuratezza e senza, comfort, miglioramento con naturalezza.

Con il tuo Medico IEI di riferimento scegli il trattamento BHA più in linea con le tue esigenze!

HA il sistema filler Teoxane più innovativo del mercato: grazie al completo rispetto della struttura dell'acido ialuronico iniettato, questo filler è particolarmente elastico, di lunga durata e corregge integrandosi perfettamente nei tessuti.

Prezioso subito il tuo trattamento filler 3.0! Per risolvere adesso le tue fallezze ottienilo presente al 30% di sconto per lei!

BORLINO
Per attenuare le rughe delle labbra

BIOSONIC 2
Per trattare i segni localizzati ed eliminare le occhiaie

BHA 1
Per idratare, nutrire e restituire la texture della pelle

BHA 3
Per volumizzare le labbra

BHA 2
Per riempire le rughe periorali

BHA 4
Per donare volume al volto e accentuare gli zigomi

BHA 3
Per eliminare il codice a barre






Markus Schinwald, *Jubelhemd* , 1996

Rudolf Schwarzkogler/Martin Margiela





Pierre et Gilles/Thierry Mugler

L'in
men
fan
picc
debl
l'alt

a creatività degli artisti

Biennale di Firenze, 1996: sette mostre tra Firenze e Prato, tra cui la mostra "Arte moda" a Forte Belvedere a cura di Germano Celant, Ingrid Sischy e Pandora Tabatai Asbaghi, allestimento di Arata Isozaki





Post

HUMAN

by Jeffrey Deitch

Design: Dan Friedman

FAE Musée d'Art Contemporain
Pully/Lausanne

Castello di Rivoli
Museo d'Arte Contemporanea
Rivoli (Torino)

Deste Foundation for Contemporary Art
Athens

Deichtorhallen Hamburg
Hamburg

Jeffrey Deitch, *Posthuman*, 1992

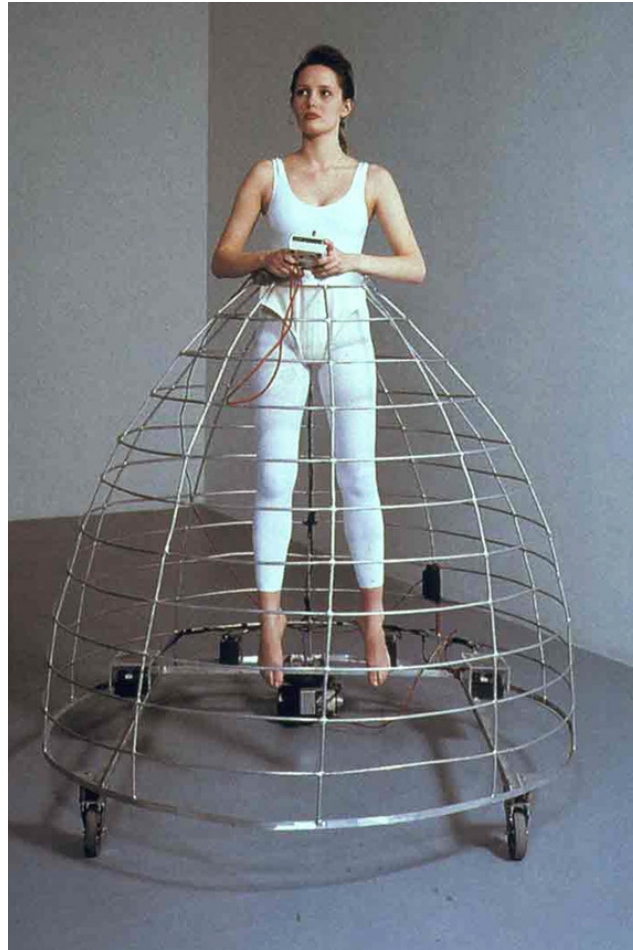


Marcel L Antunez Roca (Fura del Baus)



Orlan

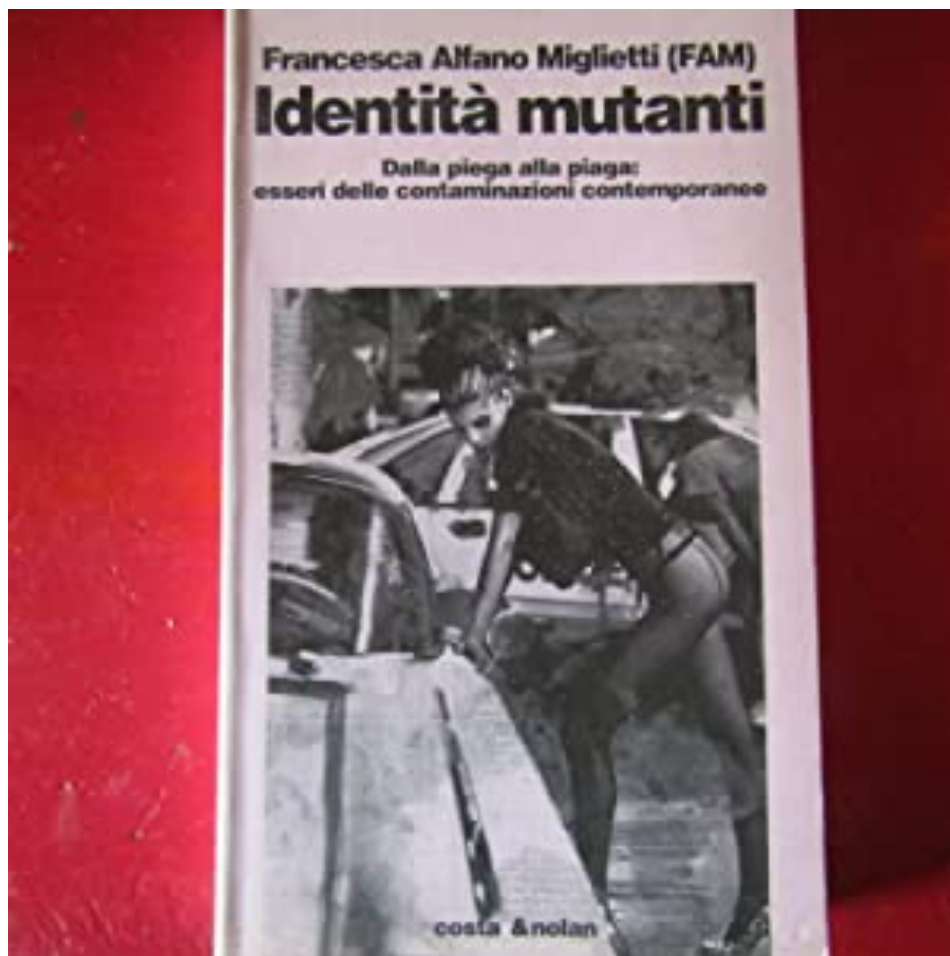




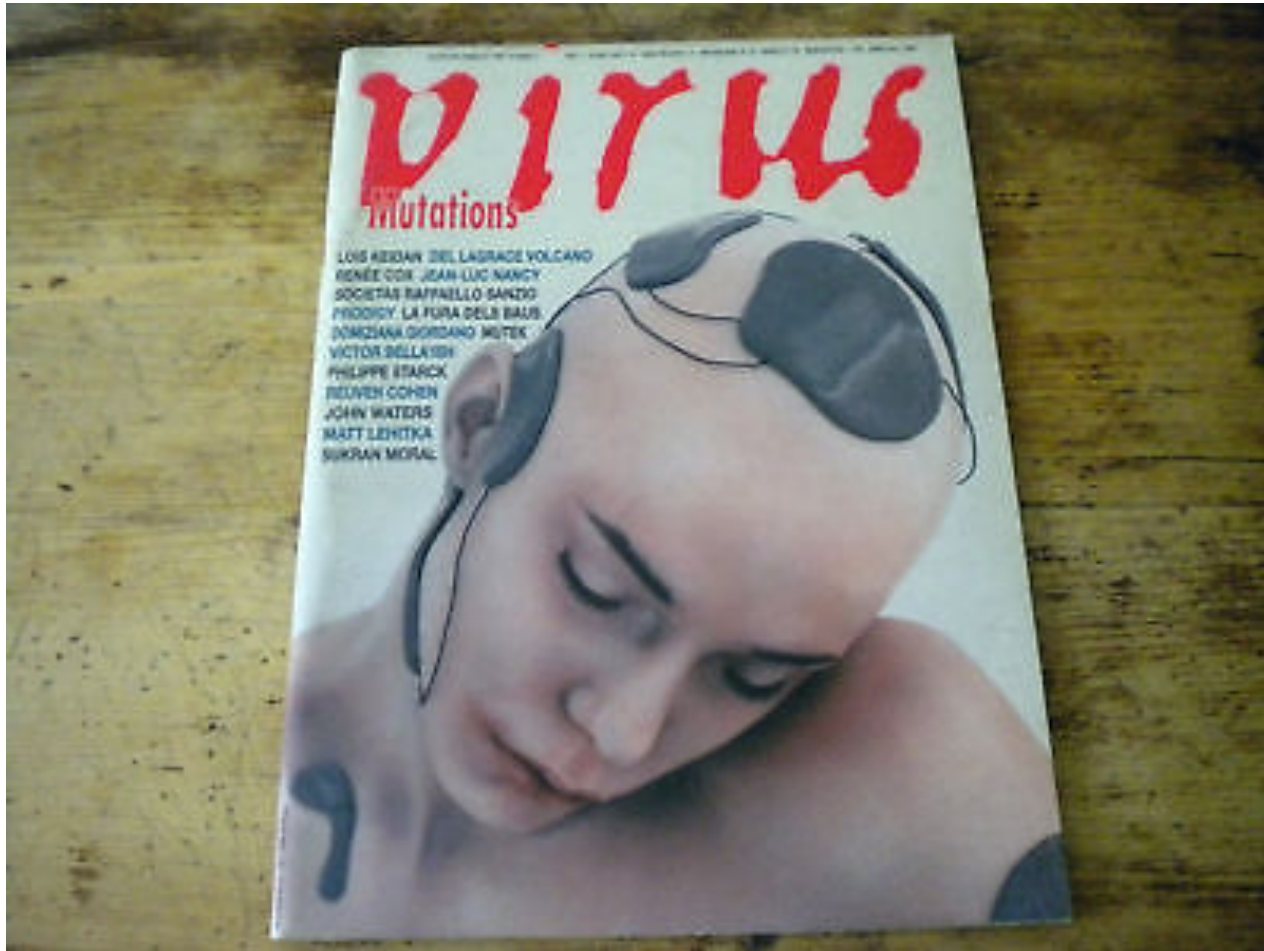
Jana Sterback



Matthew Barney, *Cremaster cycle*, 1994-2002

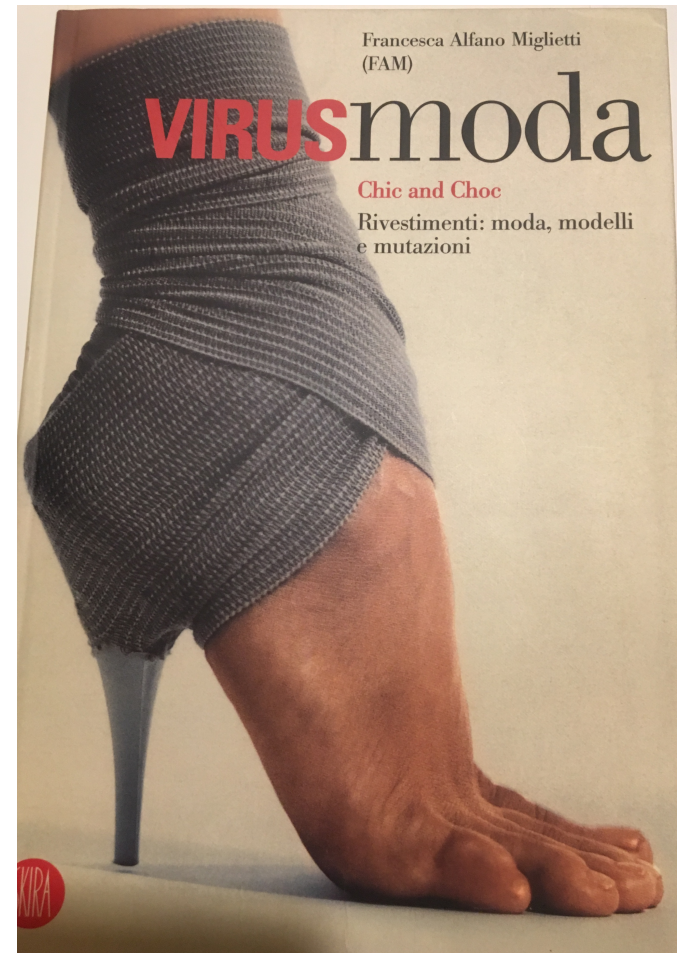
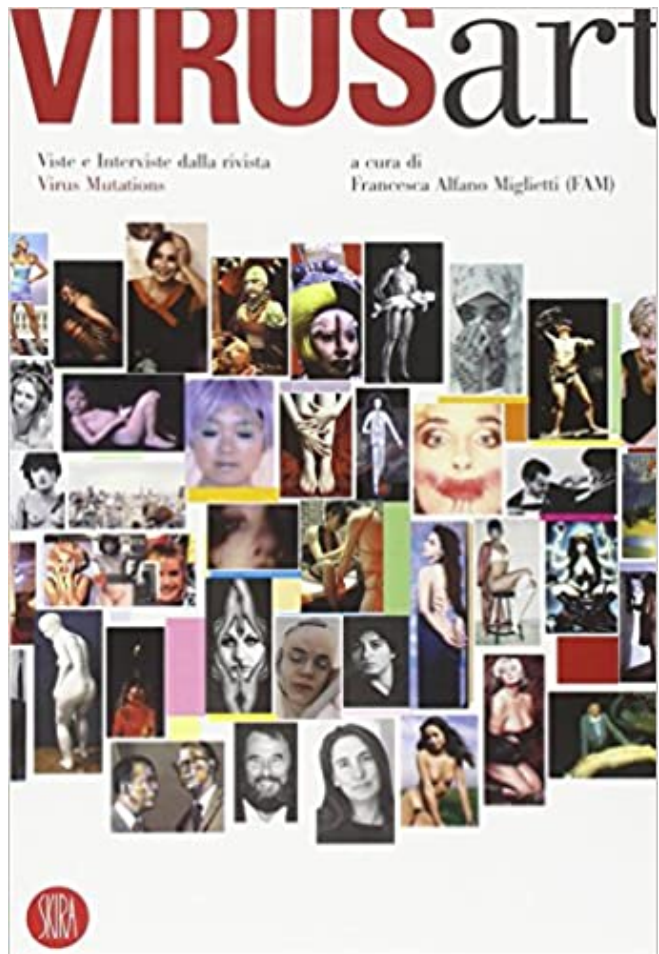


Francesca Alfano Miglietti (FAM), *Identità mutanti*
Teresa Macri, *Il corpo postorganico*



FAM, Virus

non più “evoluzione” ma “ibridazione”, “arte come virus che si propaga e contagia corpi del quotidiano”



Francesca Alfano Miglietti (FAM)



Markus Schinwald, *Untitled*, 2016



Robert Rauschenberg, *Erashed De Kooning*, 1953
“I'm gonna make it so hard for you to erase this”,



Jake e Dinos Chapman, *Appropriating Hitler*, 2008



Jake e Dinos Chapman, *Appropriating Hitler*, 2008



Jake e Dinos Chapman, da *I disastri della guerra* di Goya, 2003





Jake e Dinos Chapman, *Fucking Hell*, 2008





Markus Schinwald, *Mel*, 2012



Markus Schinwald, *Grita*, 2012



Markus Schinwald



Markus Schinwald